



FINSPÅNG

# **Landsbygdsutveckling i strandnära läge**

---

*Bilaga 1, Utvärdering av områden mot checklista*

2018-08-29  
2.0

BILAGA 1, UTVÄRDERING AV OMRÅDEN MOT CHECKLISTA

## **Landsbygdsutveckling i strandnära läge**

---

Finspångs kommun  
612 80 Finspång  
Telefon 0122-85 000 • Fax 0122-850 33  
E-post: [kommun@finspang.se](mailto:kommun@finspang.se)  
Webbplats: [www.finspang.se](http://www.finspang.se)

# Innehåll

---

<b>Vägledning för utpekande av LIS-områden</b>	<b>2</b>	Hällestad (LB7)	10
Övergripande målsättning	2	Borggård (LB8a)	11
Var kan LIS-områden pekas ut?	2	Rejmyre (LB8b)	12
A. Områden som är lämpliga att peka ut som LIS-områden	2	Rejmyre (LT2)	13
B. Områden där större krav ställs eller särskild hänsyn ska tas inför ett eventuellt utpekande av LIS-områden	3	Svarttorpaån (LB9a)	14
C. Områden som är olämpliga att peka ut som LIS-områden	4	Hävla (LB9b)	15
<b>Riktlinjer för LIS-områden</b>	<b>5</b>	Brosund (LB10)	16
<b>Utvärdering av LIS-områden</b>	<b>6</b>	Brosund (LB11)	17
Utvärdering av LIS-områden		Bonäs (LB12)	18
ÖP2011	6	Bonäs (LB13)	18
Bönnergården	6	Byle (LB14)	19
Tallgläntan (LB1)	6	Ekesjö (LT3)	20
Käringfisket (LB2)	6	Ruda (LT4)	21
Hultsjön (LB3)	6	Sammanfattning utvärdering av områden ÖP2011	22
Yxviken (LB4)	6	<b>Utvärdering av nya LIS-områden</b>	<b>23</b>
Igelfors (LB5)	8	Bonäs och Brosund (B1)	23
Regnaholm (LT1)	9	Bonäs norra (B2)	24
Grytgöl (LB6)	9	Hävla (B4)	25
		Rejmyre Östjuten (B5)	26
		Sunda (B6)	27
		Ljusfallshammar (BR2)	28
		Regnaholm (BR3)	28
		Rejmyre, Östjuten Östra (BR4)	30

# Vägledning för utpekande av LIS-områden

Finspångs kommun har valt att utgå från den vägledning för utpekande av LIS-områden som Länsstyrelsen i Östergötland arbetade fram 2011.

## Övergripande målsättning

Kriterierna för att peka ut områden för landsbygdsutveckling finns i 7 kap 18 e § miljöbalken. Den övergripande målsättningen för utpekande av LIS-områden i Östergötland ska vara:

- Området ska vara lämpligt för landsbygdsutveckling.
- Det ska vara av allmänt intresse att området tas i anspråk.
- Utpekade områden för endast uppta en begränsad del av kommunens sjöar och vattendrag samt ligga i områden med lågt bebyggelsetryck. Detta för att strandskyddets syften ska kunna tillgodoses långsiktigt i områdets närhet och i kommunen som helhet.
- Antalet LIS-områden ska vara realistiska i förhållande till översiktsplanens genomförandetid.
- Utpekade områden i och i anslutning till tätorter får endast ha liten betydelse för strandskyddets syften. Strandnära områden i tätorter har ett högre värde för rekreation och friluftsliv.

## Var kan LIS-områden pekas ut?

Länsstyrelsen Östergötland anser att LIS-områden kan pekas ut där de bidrar till landsbygdsutveckling inom ren landsbygd. LIS-områden kan inte pekas ut i anslutning till tätorter med fler än 3000 invånare eller andra områden som har ett högt bebyggelsetryck.

### A. Områden som är lämpliga att peka ut som LIS-områden

#### *LIS för bostadsändamål*

Utpekande av LIS- områden för bostadsändamål kan ske i och i anslutning till mindre tätorter och bebyggelseansamlingar runt sjöar och vattendrag. Förutsättningen bör vara att det redan finns någon form av service och infrastruktur med målsättning att kunna stärka och utveckla denna.

Utpekandet av LIS-områden bör i första hand inriktas mot att stärka orter som har en negativ befolkningsutveckling och som har särskild betydelse för serviceutbudet i omgivande landsbygdsområde. I sådana områden kan LIS-områdena locka nya invånare till kommunen vilket leder till en utveckling av landsbygden. Ny bebyggelse bör lokaliseras och anpassas till bebyggelsemönster och förutsättningar i landskapet samt underlätta för människors vardag. Länsstyrelsen anser att utpekade områden ska ha tillgång till och därmed stärka någon eller några av följande servicefunktioner:

- Skola, barn- och äldreomsorg
- Dagligvaruhandel, apotek, post eller annan kommersiell verksamhet
- Kollektivtrafik och annan infrastruktur (exempelvis bredband, telefoni)
- Drivmedelsförsäljning

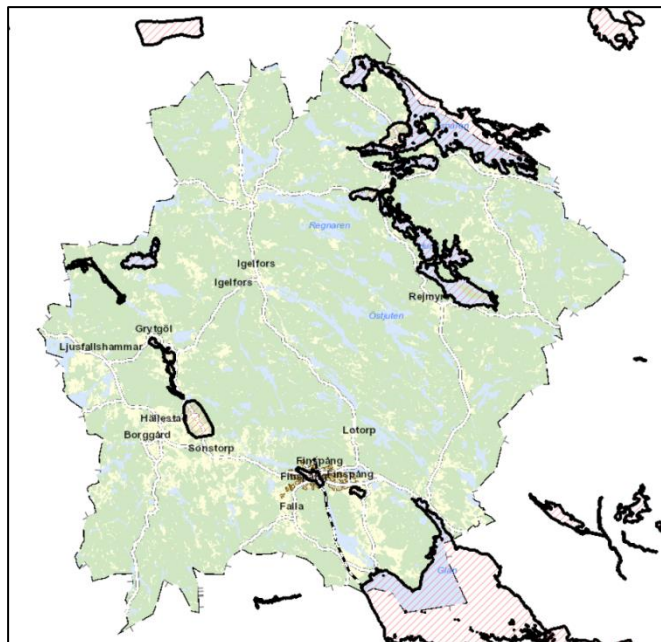
### LIS för verksamheter

Vid utpekande av LIS-områden för verksamheter ska strandmiljön vara en förutsättning eller åtminstone en avsevärd fördel för den tilltänkta verksamheten. Exempel på verksamheter som kan dra fördelar av ett strandnära läge är anläggningar för besöksnäring och friluftsliv.

LIS-områden för verksamheter ska långsiktigt ge positiva sysselsättningseffekter. I oexploaterade områden anser Länsstyrelsen att verksamheter för att stärka det rörliga friluftslivet eller som har anknytning till rörligt friluftsliv är möjliga. Vidare ser Länsstyrelsen att man i första hand tittar på områden där det idag finns relevanta verksamheter, anläggningar eller bebyggelse som genom sin geografiska närhet kan dra nytta av varandra.

Verksamheterna bör prioriteras framför bostäder om båda är lämpliga i ett område.

### **B. Områden där större krav ställs eller särskild hänsyn ska tas inför ett eventuellt utpekande av LIS-områden**



*Särskilt värdefulla vatten i Finspångs kommun.*

- I eller i närheten av "Särskilt värdefulla vatten" som är utpekade inom ramen för miljö kvalitetsmålet "Levande sjöar och vattendrag".
- Inom riksintressena för naturvård och friluftsliv enligt 3 kap miljöbalken bör utpekande ske restriktivt. Åtgärder får inte riskera att påtagligt skada riksintressena.
- Sjöar och vattendrag som berör flera kommuner kräver extra hänsyn vid bedömning av påverkan på strandskyddets syften vid planering för LIS. [Tisnaren, Glan etc]
- Vissa områden är inte lämpliga med hänsyn till målet om en långsiktigt hållbar samhällsutveckling. Det kan vara områden:
  - som helt saknar sammanhang till befintlig bebyggelse eller infrastruktur.
  - där bebyggelse riskerar att orsaka en långsiktig försämring av vattenkvaliteten för att det inte går att åstadkomma en bra vatten- och avloppslösning. Bebyggelse kan i vissa fall innebära en indirekt negativ påverkan, till exempel kan bostadsområden med efterföljande småbåtshamn generera en ökad båttrafik.
- Åtgärder i Natura 2000-sjöar och vattendrag ska bedömas från fall till fall då dessa är beroende av vilka värden som sjön eller vattendraget har och hur åtgärden påverkar dessa.

### **C. Områden som är olämpliga att peka ut som LIS-områden**

- Områden i och i närheten av större tätorter<sup>1</sup> eller andra områden med ett välkänt högt bebyggelsetryck. Tillgängliga stränder i anslutning till stora och små tätorter som är viktiga för allmänhetens rekreation och friluftsliv.
- Helt opåverkade strandområden med höga natur- och friluftsvärden. Inom dessa områden kan åtgärder medges som stärker det rörliga friluftslivet.
- Skyddade områden såsom nationalparker, naturreservat, fågelskyddsområden, naturminnen, biotopskyddsområden samt Natura 2000-områden bestående av landområden.

Ovanstående vägledning ligger till grund för den checklista som utvärderingen av LIS-områden genomförs mot.

---

<sup>1</sup> Tillväxtverkets definition av landsbygd att förutom ren landsbygd även orter vars invånarantal understiger 3000 är landsbygd kan ses som vägledande.

## Riktlinjer för LIS-områden

Finspångs kommun ska använda följande riktlinjer vid utveckling av utpekade LIS-områden, både för bostadsändamål och för besöksnäring och rekreation.

- Fri passage om minst 25 meter ska lämnas längs stranden. Inga öar, näs och mindre uddar ska helt tas i anspråk för tomtplats.
- Ingen fastighetsbildning får ske så att nya fastigheter går ända ner till strandlinjen. Fri passage ska gälla.
- Fastighetsbildning får heller ej ske så att strandlinjen helt täpps till och inte går att nå från anslutande landområden. Fri passage ska gälla.
- En hållbar lösning för vatten och avlopp är en förutsättning för att inte försämra vattenkvaliteten i sjöar och vattendrag eller i grundvattnet. Med hållbar lösning menas att vatten och avlopp kan lösas med enskild, gemensam eller kommunal anläggning beroende på platsens förutsättningar.
- Inför exploatering ska skred- och översvämningsrisk utredas.
- Prioritet ska ges till LIS-områden som ger en hög allmän tillgänglighet till vatten, exempelvis för rullstolsburna, äldre och andra som har svårt att ta sig fram på naturens villkor.
- Anslutning till befintligt vägnät ska i första hand eftersträvas då det kan innebära att befintliga vägar ges en ökad användning och för andelshavarna en delad kostnad för drift och underhåll.
- Möjligheter till båtplats är en tillgång ur boendekvalitet varför denna möjlighet bör finnas. Gemensamma, allmänt tillgängliga anläggningar (småbåtshamnar eller bryggor) ska prioriteras framför enstaka etableringar och samverkansmöjligheter ska alltid eftersträvas. Inför planering av nya båtplatser och bryggor för ett nytt LIS-områdes behov ska även behovet i närområdet beaktas. Lösningar ska sökas för den mest lämpade platsen för ändamålet, vilket kan vara inom LIS- området eller utanför LIS-området. Båtplatser och bryggor prövas enligt miljöbalkens bestämmelser.

# Utvärdering av LIS-områden

Nedan kommer både samtliga de LIS-områden som pekats ut i översiktsplan 2011 och förslag på nya områden för översiktsplan 2020 att utvärderas mot checklista baserad på Länsstyrelsen vägledning. Varje område beskrivs kortfattat och ett ställningstagande finns för varje område.

## Utvärdering av LIS-områden översiktsplan 2011

I översiktsplan 2011 har LIS-områden pekats ut i anslutning till flertalet av de mindre orterna. Områdena föreslås för bostadsändamål samt för turiständamål som för sin verksamhet behöver ligga vid vatten. Planförslaget omfattar totalt 16 områden för landsbygdsutveckling för boende samt 5 områden för utveckling av turistnäring. Områden för boende bedöms medge upp till 287 nya tomter à 3000 m<sup>2</sup> vilket ger en befolkningmängd på ca 600 invånare.

### Bönnergården

Bönnergården uppfyller inte kraven för LIS då området ligger inom 5 kilometer från tätort i ÖP2020.

### Tallgläntan (LB1)

Tallgläntan kommer i ÖP2020 att ligga inom område där det finns ett bebyggelsetryck. Området uppfyller därmed inte längre kravet på LIS-område.

### Käringfisket (LB2)

Käringfisket kommer i ÖP2020 att ligga inom område där det finns ett bebyggelsetryck. Området uppfyller därmed inte längre kravet på LIS-område.

### Hultsjön (LB3)

Området vid Hultsjön kommer i ÖP2020 att ligga inom område där det finns ett bebyggelsetryck. Området uppfyller därmed inte längre kravet på LIS-område.

### Yxviken (LB4)

A. Områden som är lämpliga att peka ut som LIS-områden	JA/NEJ m kommentar
<i>LIS för bostadsändamål</i>	
Nära anslutning till befintlig bebyggelse	Ja
Skola	Ja. Lotorps skola F-6
Barnomsorg	Ja. Förskola (3 avdelningar)
Äldreomsorg	Nej. I Finspång.
Dagligvaruhandel	Nej. I Finspång.
Apotek	Nej. I Finspång.
Post	Nej. I Finspång.
Övrig kommersiell verksamhet	Ja. Kiosk, vandrarhem
Kollektivtrafik	Ja. Linje 417
Elektronisk infrastruktur (fiber, telefoni etc)	Ja.
Drivmedelsförsörjning	Nej
<b>B. Områden där större krav ställs eller särskild hänsyn ska tas inför ett eventuellt utpekande av LIS-områden</b>	
I eller i närheten av "Särskilt värdefulla vatten"	Nej
Inom riksintresse för naturvård (3 kap MB)	Nej



Inom riksintresse för friluftsliv (3 kap. MB)	Nej
Sjö eller vattendrag som berör flera kommuner	Ja, Lotorpsån
Inom vattenskyddsområde?	Nej
Vattenkvalitet i vattenförekomsten?	Lotorpsån har måttlig ekologisk status beroende på fysisk påverkan i form av dammar och andra vandringshinder. Miljögifter bedöms vara ett miljöproblem med risk att bly och andra tungmetaller kan spridas från förorenade områden och deponier.
Ligger området i direkt anslutning till befintligt kommunalt VA-nät?	Nej. Omfattningen av den framtida exploateringen får avgöra utformning av VA-lösning.
Inom eller i närheten av Natura 2000-område	Nej
<b>C. Områden som är olämpliga att peka ut som LIS-områden</b>	
I eller i närheten av större tätorter	Nej
I område med högt bebyggelsetryck	Nej
Helt opåverkade strandområden med höga natur- och friluftsvärden	Nej
Skyddat område – naturreservat	Nej
Skyddat område – fågelskyddsområde	Nej
Skyddat område – naturminne	Nej
Skyddat område – biotopskyddsområde	Nej
Skyddat område – Natura 2000-område (landområden)	Nej
<b>Övriga bedömningsgrunder</b>	
Ansökningar om dispens inom LIS-område	Inom området har det inte förekommit några strandskyddsdispenser med LIS-område som särskilt skäl.
Övrigt	<p>År 2013 lät Holmen Skog AB göra en översiktligt miljögeoteknisk utredning av aktuellt område. Utredning föreslår att en detaljerad miljöprovtagning bör komplettera den översiktliga provtagningen för att avgränsa och klassa jorden inom området. I den detaljerade miljöprovtagningen bör det utföras grundvattenobservationen, dvs installation och provtagning i grundvattenrör på och i närheten av området.</p> <p>År 2015 gjordes en detaljerad miljöteknisk markundersökning av Golder på uppdrag av Holmen Skog AB. Rapporten rekommenderar följande:</p> <p>”Givet att markanvändningen kvarstår som idag, där personer kan promenera och under kortare tid vistas på området, men i övrigt är tillträdet begränsat av låsta bommar, rekommenderar Golder inga fortsatta undersökningar eller åtgärder. Däremot rekommenderar Golder att föreliggande undersökning tillställs tillsynsmyndigheten och att markägare och personer som nyttjar fastigheten informeras så att kunskapen om föroreningarna blir kända och att det säkerställs att inga oavsiktliga ingrepp sker som ändrar dagens situation.</p> <p>I det fall markanvändningen förändras eller schakter planeras om ett led i en eventuell utveckling av området rekommenderas att informationen i föreliggande rapport tillställs ansvarig verksamhetsutövare. Detta för att vid behov vidta skyddsåtgärder för yrkesverksamma och Ormlången. Massor som schaktas ut ska betraktas som förorenade</p>

	och hanteras därefter enligt gällande regelverk. Eventuell schaktinsatser och/eller hantering av vatten bör föregås av en anmälan enligt 28 § förordningen om miljöfarlig verksamhet och hälsoskydd (SFS 1998:899)”
--	---

## Igelfors (LB5)

A. Områden som är lämpliga att peka ut som LIS-områden	JA/NEJ m kommentar
<i>LIS för bostadsändamål</i>	
Nära anslutning till befintlig bebyggelse	Ja
Skola	Ja. Björke skola F-6
Barnomsorg	Ja.
Äldreomsorg	Nej. I Finspång.
Dagligvaruhandel	Ja
Apotek	Ja
Post	Ja. Utlämningsställe
Övrig kommersiell verksamhet	Ja. Utlämningsställe Systembolaget
Kollektivtrafik	Ja. Linje 417
Elektronisk infrastruktur (fiber, telefoni etc)	Ja
Drivmedelsförsörjning	Ja
<b>B. Områden där större krav ställs eller särskild hänsyn ska tas inför ett eventuellt utpekande av LIS-områden</b>	
I eller i närheten av ”Särskilt värdefulla vatten”	Nej
Inom riksintresse för naturvård (3 kap MB)	Nej
Inom riksintresse för friluftsliv (3 kap. MB)	Nej
Sjö eller vattendrag som berör flera kommuner	Ja, Lotorpsån
Inom vattenskyddsområde?	Nej
Vattenkvalitet i vattenförekomsten?	Lotorpsån har måttlig ekologisk status beroende på fysisk påverkan i form av dammar och andra vandringshinder. Miljögifter bedöms vara ett miljöproblem med risk att bly och andra tungmetaller kan spridas från förorenade områden och deponier.
Ligger området i direkt anslutning till befintligt kommunalt VA-nät?	Ja.
Inom eller i närheten av Natura 2000-område	Nej
<b>C. Områden som är olämpliga att peka ut som LIS-områden</b>	
I eller i närheten av större tätorter	Nej
I område med högt bebyggelsetryck	Nej
Helt opåverkade strandområden med höga natur- och friluftsvärden	Nej
Skyddat område – naturreservat	Nej
Skyddat område – fågelskyddsområde	Nej
Skyddat område – naturminne	Nej
Skyddat område – biotopskyddsområde	Nej
Skyddat område – Natura 2000-område (landområden)	Nej
<b>Övriga bedömningsgrunder</b>	
Ansökningar om dispens inom LIS-område	Inom området har det inte förekommit några strandskyddsdispenser med LIS-område som särskilt skäl.
Övrigt	Området ligger straxt utanför Igelfors, en exploatering där skulle få orten att utvecklas spretigare än önskvärt

	när orten ska utvecklas hållbart och sammanhållet. En ny gruppering av hus som inte tydlig hänger samman med övriga orten bedöms inte vara lämpligt.
--	--

## Regnaholm (LT1)

A. Områden som är lämpliga att peka ut som LIS-områden	JA/NEJ m kommentar
<i>LIS för verksamheter</i>	
Positiva sysselsättnings effekter	Ja
Geografisk närhet till relevanta verksamheter, anläggningar eller bebyggelse	Ja. Häfla Hammarsmedja. Kommersiell service i Igelsfors.
B. Områden där större krav ställs eller särskild hänsyn ska tas inför ett eventuellt utpekande av LIS-områden	
I eller i närheten av "Särskilt värdefulla vatten"	Nej
Inom riksintresse för naturvård (3 kap MB)	Nej
Inom riksintresse för friluftsliv (3 kap. MB)	Nej
Sjö eller vattendrag som berör flera kommuner	Ja. Regnaren
Inom vattenskyddsområde?	Nej
Vattenkvalitet i vattenförekomsten?	Regnaren har måttlig ekologisk status beroende på fysisk påverkan i form av vandringshinder samt mängden växtplankton, dock har sjön god status för näringsämnen. Miljögifter bedöms vara ett miljöproblem. Risk anses finnas att bly och andra metaller kan spridas från förorenade områden.
Ligger området i direkt anslutning till befintligt kommunalt VA-nät?	Nej
Inom eller i närheten av Natura 2000-område	Nej
C. Områden som är olämpliga att peka ut som LIS-områden	
I eller i närheten av större tätorter	Nej
I område med högt bebyggelsestryck	Nej
Helt opåverkade strandområden med höga natur- och friluftsvärden	Nej
Skyddat område – naturreservat	Nej
Skyddat område – fågelskyddsområde	Nej
Skyddat område – naturminne	Nej
Skyddat område – biotopskyddsområde	Nej
Skyddat område – Natura 2000-område (landområden)	Nej
Övriga bedömningsgrunder	
Ansökningar om dispens inom LIS-område	I området har beviljats både förhandsbesked och bygglov för ett antal åtgärder.
Övrigt	Före beslut om etablering av bostadsbebyggelse eller andra åtgärder måste fördjupade inventeringar göras för att avgöra var det är lämpligt att exploatera med hänsyn till kulturmiljöer.

## Grytgöl (LB6)

A. Områden som är lämpliga att peka ut som LIS-områden	JA/NEJ m kommentar
<i>LIS för bostadsändamål</i>	
Nära anslutning till befintlig bebyggelse	Ja

Skola	Ja. Grytgöls skola (F-6)
Barnomsorg	Ja, både kommunal och fristående.
Äldreomsorg	Nej. Närmaste finns i Hällestad eller Finspång
Dagligvaruhandel	Nej. Närmaste finns i Hällestad eller Finspång
Apotek	Nej. Närmaste finns i Hällestad eller Finspång
Post	Nej. Närmaste finns i Hällestad eller Finspång
Övrig kommersiell verksamhet	Dansbana (Grytgöls IK)
Kollektivtrafik	Ja. Linje 413
Elektronisk infrastruktur (fiber, telefoni etc)	Ja
Drivmedelsförsörjning	Nej. Närmaste finns i Hällestad eller Finspång
<b>B. Områden där större krav ställs eller särskild hänsyn ska tas inför ett eventuellt utpekande av LIS-områden</b>	
I eller i närheten av ”Särskilt värdefulla vatten”	Ja. Emmaån (nedströms området)
Inom riksintresse för naturvård (3 kap MB)	Nej
Inom riksintresse för friluftsliv (3 kap. MB)	Nej
Sjö eller vattendrag som berör flera kommuner	Ja. Emmaån
Inom vattenskyddsområde?	Nej
Vattenkvalitet i vattenförekomsten?	Emmaåns ekologiska status klassas idag som måttlig. Emmaån har sämre än god status beroende på påväxt av kiselalger dock har övriga biologiska faktorer god eller hög status och fysikaliska faktorer (t ex näringsämnen) har inte klassats. Ån bedöms ha dålig status för hydromorfologi med anledning av fysisk påverkan i form av fyra dammar.
Ligger området i direkt anslutning till befintligt kommunalt VA-nät?	Ja.
Inom eller i närheten av Natura 2000-område	Nej
<b>C. Områden som är olämpliga att peka ut som LIS-områden</b>	
I eller i närheten av större tätorter	Nej
I område med högt bebyggelsetryck	Nej
Helt opåverkade strandområden med höga natur- och friluftsvärden	Nej
Skyddat område – naturreservat	Nej
Skyddat område – fågelskyddsområde	Nej
Skyddat område – naturminne	Nej
Skyddat område – biotopskyddsområde	Nej
Skyddat område – Natura 2000-område (landområden)	Nej
<b>Övriga bedömningsgrunder</b>	
Ansökningar om dispens inom LIS-område	Inom området har det inte förekommit några strandskyddsdispenser med LIS-område som särskilt skäl.
Övrigt	Befintligt LIS-område bedöms inte främja en hållbar utveckling av orten. Det föreslås att fokus istället läggs på bostadsutveckling runt skolan, vilket ligger utanför strandskyddat område.

## Hällestad (LB7)

<b>A. Områden som är lämpliga att peka ut som LIS-områden</b>	<b>JA/NEJ m kommentar</b>
<i>LIS för bostadsändamål</i>	
Nära anslutning till befintlig bebyggelse	Ja
Skola	Ja. Hällestad skola (F-6)
Barnomsorg	Nej. Närmaste förskola finns i Sonstorp

Äldreomsorg	Ja. Äldreomsorg finns i form av Hällestads-gårdens vårdboende med 37 vårdplatser med olika inriktning. Från Hällestad utgår även hemtjänst.
Dagligvaruhandel	Ja
Apotek	Ja
Post	Utlämning för DHL
Övrig kommersiell verksamhet	Pizzeria
Kollektivtrafik	Ja. Linje 413 och 414
Elektronisk infrastruktur (fiber, telefoni etc)	Ja
Drivmedelsförsörjning	Ja
<b>B. Områden där större krav ställs eller särskild hänsyn ska tas inför ett eventuellt utpekande av LIS-områden</b>	
I eller i närheten av ”Särskilt värdefulla vatten”	Nej
Inom riksintresse för naturvård (3 kap MB)	Nej
Inom riksintresse för friluftsliv (3 kap. MB)	Nej
Sjö eller vattendrag som berör flera kommuner	Ja. Hällestadån
Inom vattenskyddsområde?	Nej
Vattenkvalitet i vattenförekomsten?	Hällestadån har måttlig ekologisk status med anledning av måttlig status för näringsämnen samt påverkan på konnektivitet från vandringshinder och dammar samt andel av marken i anslutning till sjön som brukas eller är anlagd.
Ligger området i direkt anslutning till befintligt kommunalt VA-nät?	Ja.
Inom eller i närheten av Natura 2000-område	Nej
<b>C. Områden som är olämpliga att peka ut som LIS-områden</b>	
I eller i närheten av större tätorter	Nej
I område med högt bebyggelsetryck	Nej
Helt opåverkade strandområden med höga natur- och friluftsvärden	Nej
Skyddat område – naturreservat	Nej
Skyddat område – fågelskyddsområde	Nej
Skyddat område – naturminne	Nej
Skyddat område – biotopskyddsområde	Nej
Skyddat område – Natura 2000-område (landområden)	Nej
<b>Övriga bedömningsgrunder</b>	
Ansökningar om dispens inom LIS-område	Inom området har det inte förekommit några strandskyddsdispenser med LIS-område som särskilt skäl.
Övrigt	Området uppfyller kraven för LIS enligt checklista. Dock ligger LIS-området på mark där det finns risk för ras och skred läng med Hällestadån, utpekade område ligger även på jordbruksmark.  Bedömningen är att området inte är lämpligt att bygga och att LIS-området ska utgå.

## Borggård (LB8a)

<b>A. Områden som är lämpliga att peka ut som LIS-områden</b>	<b>JA/NEJ m kommentar</b>
<i>LIS för bostadsändamål</i>	
Nära anslutning till befintlig bebyggelse	Ja

Skola	Ja. Hällestad skola (F-6)
Barnomsorg	Nej. I Sonstorp eller Hällestad
Äldreomsorg	Nej. I Hällestad eller Finspång
Dagligvaruhandel	Nej. I Hällestad eller Finspång
Apotek	Nej. I Hällestad eller Finspång
Post	Nej. I Hällestad eller Finspång
Övrig kommersiell verksamhet	Nej
Kollektivtrafik	Ja. Linje 413 och 414
Elektronisk infrastruktur (fiber, telefoni etc)	Ja
Drivmedelsförsörjning	Nej. I Hällestad.
<b>B. Områden där större krav ställs eller särskild hänsyn ska tas inför ett eventuellt utpekande av LIS-områden</b>	
I eller i närheten av "Särskilt värdefulla vatten"	Nej
Inom riksintresse för naturvård (3 kap MB)	Nej
Inom riksintresse för friluftsliv (3 kap. MB)	Nej
Sjö eller vattendrag som berör flera kommuner	Ja. Hällestadån
Inom vattenskyddsområde?	Nej
Vattenkvalitet i vattenförekomsten?	Hällestadån har måttlig ekologisk status med anledning av måttlig status för näringsämnen samt påverkan på konnektivitet från vandringshinder och dammar samt andel av marken i anslutning till sjön som brukas eller är anlagd.
Ligger området i direkt anslutning till befintligt kommunalt VA-nät?	Ja.
Inom eller i närheten av Natura 2000-område	Nej
<b>C. Områden som är olämpliga att peka ut som LIS-områden</b>	
I eller i närheten av större tätorter	Nej
I område med högt bebyggelsestryck	Nej
Helt opåverkade strandområden med höga natur- och friluftsvärden	Nej
Skyddat område – naturreservat	Nej
Skyddat område – fågelskyddsområde	Nej
Skyddat område – naturminne	Nej
Skyddat område – biotopskyddsområde	Nej
Skyddat område – Natura 2000-område (landområden)	Nej
<b>Övriga bedömningsgrunder</b>	
Ansökningar om dispens inom LIS-område	Inom området har det inte förekommit några strandskyddsdispenser med LIS-område som särskilt skäl.
Övrigt	Området ligger på kanten utanför bruket, en exploatering där skulle få Borggård att utvecklas spretigare än önskvärt när orten ska utvecklas hållbart och sammanhållet. Det finns andra mer lämpade ytor för utveckling i orten med tydligare samband till befintlig bebyggelse samt de gång- och cykelstråk som binder samman orten med Hällestad stationssamhälle med tåter kollektivtrafik och skola.

### Rejmyre (LB8b)

<b>A. Områden som är lämpliga att peka ut som LIS-områden</b>	<b>JA/NEJ m kommentar</b>
<i>LIS för bostadsändamål</i>	

Nära anslutning till befintlig bebyggelse	Ja
Skola	Ja. Rejmyre skola (F-6)
Barnomsorg	Ja.
Äldreomsorg	Ja. Särskilt boende för äldre finns på Berggården. Från Rejmyre utgår även hemtjänst.
Dagligvaruhandel	Ja
Apotek	Ja
Post	Ja
Övrig kommersiell verksamhet	Pizzeria, Hantverksbyn, Gästgiveriet, Glasbruket etc.
Kollektivtrafik	Ja. Linje 416
Elektronisk infrastruktur (fiber, telefoni etc)	Ja
Drivmedelsförsörjning	Ja.
<b>B. Områden där större krav ställs eller särskild hänsyn ska tas inför ett eventuellt utpekande av LIS-områden</b>	
I eller i närheten av ”Särskilt värdefulla vatten”	Ja. Hunn. Vattentäkt och vattenintag
Inom riksintresse för naturvård (3 kap MB)	Nej
Inom riksintresse för friluftsliv (3 kap. MB)	Nej
Sjö eller vattendrag som berör flera kommuner	Ja. Hunn. Vattentäkt och vattenintag
Inom vattenskyddsområde?	Ja
Vattenkvalitet i vattenförekomen?	Hunns ekologiska status klassas idag som god.
Ligger området i direkt anslutning till befintligt kommunalt VA-nät?	Ja.
Inom eller i närheten av Natura 2000-område	Nej
<b>C. Områden som är olämpliga att peka ut som LIS-områden</b>	
I eller i närheten av större tätorter	Nej
I område med högt bebyggelsestryck	Nej
Helt opåverkade strandområden med höga natur- och friluftsvärden	Nej
Skyddat område – naturreservat	Nej
Skyddat område – fågelskyddsområde	Nej
Skyddat område – naturminne	Nej
Skyddat område – biotopskyddsområde	Nej
Skyddat område – Natura 2000-område (landområden)	Nej
<b>Övriga bedömningsgrunder</b>	
Ansökningar om dispens inom LIS-område	Inom området har det inte förekommit några strandskyddsdispenser med LIS-område som särskilt skäl.
Övrigt	Området ligger i direkt anslutning både till färskvattenintaget i Hunn och bakom de hitintills kända föroreningarna från glasbrukets verksamhet. Omfattningen och spridningen av föroreningarna är ännu okänd. Området bedöms därför inte vara aktuellt för vidare förtätning/expansion.

## Rejmyre (LT2)

<b>A. Områden som är lämpliga att peka ut som LIS-områden</b>	<b>JA/NEJ m kommentar</b>
<i>LIS för verksamheter</i>	
Positiva sysselsättnings effekter	Ja

Geografisk närhet till relevanta verksamheter, anläggningar eller bebyggelse	Ja. Hantverksbyn, Gästgiveriet, Glasbruket etc
<b>B. Områden där större krav ställs eller särskild hänsyn ska tas inför ett eventuellt utpekande av LIS-områden</b>	
I eller i närheten av ”Särskilt värdefulla vatten”	Ja. Hunn. Vattentäkt och vattenintag
Inom riksintresse för naturvård (3 kap MB)	Nej
Inom riksintresse för friluftsliv (3 kap. MB)	Nej
Sjö eller vattendrag som berör flera kommuner	Ja. Hunn. Vattentäkt och vattenintag
Inom vattenskyddsområde?	Ja
Vattenkvalitet i vattenförekosten?	Hunns ekologiska status klassas idag som god.
Ligger området i direkt anslutning till befintligt kommunalt VA-nät?	Ja, men eftersom det handlar om en nyexploatering av område för rekreation och turism, exempelvis camping, behöver vidare utredning göras. Omfattningen av den framtida exploateringen får avgöra utformning av VA-lösning.
Inom eller i närheten av Natura 2000-område	Nej
<b>C. Områden som är olämpliga att peka ut som LIS-områden</b>	
I eller i närheten av större tätorter	Nej
I område med högt bebyggelsetryck	Nej
Helt opåverkade strandområden med höga natur- och friluftsvärden	Nej
Skyddat område – naturreservat	Nej
Skyddat område – fågelskyddsområde	Nej
Skyddat område – naturminne	Nej
Skyddat område – biotopskyddsområde	Nej
Skyddat område – Natura 2000-område (landområden)	Nej
<b>Övriga bedömningsgrunder</b>	
Ansökningar om dispens inom LIS-område	Inom området har det inte förekommit några strandskyddsdispenser med LIS-område som särskilt skäl.
Övrigt	Delar av område ligger inom primär zon för vattentäkten Hunn vilket gör att det bedöms finnas risker för färskvattenintaget med utvecklingen av området. Det bedöms inte vara lämpligt.

### Svarttorpaån (LB9a)

<b>A. Områden som är lämpliga att peka ut som LIS-områden</b>	<b>JA/NEJ m kommentar</b>
<i>LIS för bostadsändamål</i>	
Nära anslutning till befintlig bebyggelse	Ja
Skola	Nej. Rejmyre skola (F-6)
Barnomsorg	Nej. I Rejmyre
Äldreomsorg	Nej I Rejmyre
Dagligvaruhandel	Nej. I Rejmyre
Apotek	Nej. I Rejmyre
Post	Nej. I Rejmyre
Övrig kommersiell verksamhet	Nej
Kollektivtrafik	Ja. Östgötatrafikens linje 416 samt Sörmlandstrafikens linjer 401 och 411.
Elektronisk infrastruktur (fiber, telefoni etc)	Ja
Drivmedelsförsörjning	Nej. I Rejmyre



<b>B. Områden där större krav ställs eller särskild hänsyn ska tas inför ett eventuellt utpekande av LIS-områden</b>	
I eller i närheten av "Särskilt värdefulla vatten"	Ja. Hunn
Inom riksintresse för naturvård (3 kap MB)	Nej
Inom riksintresse för friluftsliv (3 kap. MB)	Nej
Sjö eller vattendrag som berör flera kommuner	Ja. Svarttorpaån och Hunn
Inom vattenskyddsområde?	Nej
Vattenkvalitet i vattenförekomsten?	Hunns ekologiska status klassas idag som god. Svarttorpaåns ekologiska status klassas idag som måttlig. Svarttorpaån har sämre än god status beroende på stark fysisk påverkan i form av vandringshinder samt måttlig status att andel av marken i anslutning till sjön som brukas eller är anlagd. Svarttorpaån är inte klassad för kemisk status (utan överallt överskridande ämnen) men miljögifter bedöms vara ett miljöproblem framförallt zink från ett förorenat område.
Ligger området i direkt anslutning till befintligt kommunalt VA-nät?	Ja.
Inom eller i närheten av Natura 2000-område	Nej
<b>C. Områden som är olämpliga att peka ut som LIS-områden</b>	
I eller i närheten av större tätorter	Nej
I område med högt bebyggelsetryck	Nej
Helt opåverkade strandområden med höga natur- och friluftsvärden	Nej
Skyddat område – naturreservat	Nej
Skyddat område – fågelskyddsområde	Nej
Skyddat område – naturminne	Nej
Skyddat område – biotopskyddsområde	Nej
Skyddat område – Natura 2000-område (landområden)	Nej
<b>Övriga bedömningsgrunder</b>	
Ansökningar om dispens inom LIS-område	Inom området har det inte förekommit några strandskyddsdispenser med LIS-område som särskilt skäl.
Övrigt	

## Hävla (LB9b)

<b>A. Områden som är lämpliga att peka ut som LIS-områden</b>	<b>JA/NEJ m kommentar</b>
<i>LIS för bostadsändamål</i>	
Nära anslutning till befintlig bebyggelse	Ja
Skola	Nej. Rejmyre skola (F-6)
Barnomsorg	Nej. I Rejmyre
Äldreomsorg	Nej I Rejmyre
Dagligvaruhandel	Nej. I Rejmyre
Apotek	Nej. I Rejmyre
Post	Nej. I Rejmyre
Övrig kommersiell verksamhet	Nej
Kollektivtrafik	Ja. Östgötatrafikens linje 416 samt Sörmlandstrafikens linjer 401 och 411.
Elektronisk infrastruktur (fiber, telefoni etc)	Ja
Drivmedelsförsörjning	Nej. I Rejmyre

<b>B. Områden där större krav ställs eller särskild hänsyn ska tas inför ett eventuellt utpekande av LIS-områden</b>	
I eller i närheten av ”Särskilt värdefulla vatten”	Ja. Tisnaren
Inom riksintresse för naturvård (3 kap MB)	Nej
Inom riksintresse för friluftsliv (3 kap. MB)	Nej
Sjö eller vattendrag som berör flera kommuner	Ja. Tisnaren
Inom vattenskyddsområde?	Nej
Vattenkvalitet i vattenförekomsten?	Tisnarens ekologiska status klassas idag som måttlig. Tisnaren har sämre än god status beroende på fysisk påverkan i form av vandringshinder samt mängden växtplankton, dock har sjön god status för näringsämnen och hög status för en parameter som visar näringspåverkan.
Ligger området i direkt anslutning till befintligt kommunalt VA-nät?	Ja.
Inom eller i närheten av Natura 2000-område	Nej
<b>C. Områden som är olämpliga att peka ut som LIS-områden</b>	
I eller i närheten av större tätorter	Nej
I område med högt bebyggelsetryck	Nej
Helt opåverkade strandområden med höga natur- och friluftsvärden	Nej
Skyddat område – naturreservat	Nej
Skyddat område – fågelskyddsområde	Nej
Skyddat område – naturminne	Nej
Skyddat område – biotopskyddsområde	Nej
Skyddat område – Natura 2000-område (landområden)	Nej
<b>Övriga bedömningsgrunder</b>	
Ansökningar om dispens inom LIS-område	Inom området har det inte förekommit några strandskyddsdispenser med LIS-område som särskilt skäl.
Övrigt	

## Brosund (LB10)

<b>A. Områden som är lämpliga att peka ut som LIS-områden</b>	<b>JA/NEJ m kommentar</b>
<i>LIS för bostadsändamål</i>	
Nära anslutning till befintlig bebyggelse	Ja
Skola	Ja. Brenäs skola (F-6)
Barnomsorg	Ja. Brenäs
Äldreomsorg	Nej. I Katrineholm/ Rejmyre.
Dagligvaruhandel	Nej. I Katrineholm/ Rejmyre.
Apotek	Nej. I Katrineholm/ Rejmyre.
Post	Nej. I Katrineholm/ Rejmyre.
Övrig kommersiell verksamhet	Nej
Kollektivtrafik	Ja. Sörmlandstrafikens linje 411 Katrineholm – Hävla.
Elektronisk infrastruktur (fiber, telefoni etc)	Ja
Drivmedelsförsörjning	Nej. I Strångsjö/ Katrineholm/ Rejmyre
<b>B. Områden där större krav ställs eller särskild hänsyn ska tas inför ett eventuellt utpekande av LIS-områden</b>	
I eller i närheten av ”Särskilt värdefulla vatten”	Ja. Tisnaren

Inom riksintresse för naturvård (3 kap MB)	Nej
Inom riksintresse för friluftsliv (3 kap. MB)	Nej
Sjö eller vattendrag som berör flera kommuner	Ja. Tisnaren
Inom vattenskyddsområde?	Nej
Vattenkvalitet i vattenförekomsten?	Tisnarens ekologiska status klassas idag som måttlig. Tisnaren har sämre än god status beroende på fysisk påverkan i form av vandringshinder samt mängden växtplankton, dock har sjön god status för näringsämnen och hög status för en parameter som visar näringspåverkan.
Ligger området i direkt anslutning till befintligt kommunalt VA-nät?	Ja. Sörmland vatten finns i området.
Inom eller i närheten av Natura 2000-område	Nej
<b>C. Områden som är olämpliga att peka ut som LIS-områden</b>	
I eller i närheten av större tätorter	Nej
I område med högt bebyggelsestryck	Nej
Helt opåverkade strandområden med höga natur- och friluftsvärden	Nej
Skyddat område – naturreservat	Nej
Skyddat område – fågelskyddsområde	Nej
Skyddat område – naturminne	Nej
Skyddat område – biotopskyddsområde	Nej
Skyddat område – Natura 2000-område (landområden)	Nej
<b>Övriga bedömningsgrunder</b>	
Ansökningar om dispens inom LIS-område	Inom området har det inte förekommit några strandskyddsdispenser med LIS-område som särskilt skäl.
Övrigt	

## Brosund (LB11)

A. Områden som är lämpliga att peka ut som LIS-områden	JA/NEJ m kommentar
<i>LIS för bostadsändamål</i>	
Nära anslutning till befintlig bebyggelse	Ja
Skola	Ja. Brenäs skola (F-6)
Barnomsorg	Ja. Brenäs
Äldreomsorg	Nej. I Katrineholm/ Rejmyre.
Dagligvaruhandel	Nej. I Katrineholm/ Rejmyre.
Apotek	Nej. I Katrineholm/ Rejmyre.
Post	Nej. I Katrineholm/ Rejmyre.
Övrig kommersiell verksamhet	Nej
Kollektivtrafik	Ja. Sörmlandstrafikens linje 411 Katrineholm – Hävla.
Elektronisk infrastruktur (fiber, telefoni etc)	Ja. Finns i länsvägen
Drivmedelsförsörjning	Nej. I Strängsjö/ Katrineholm/ Rejmyre
<b>B. Områden där större krav ställs eller särskild hänsyn ska tas inför ett eventuellt utpekande av LIS-områden</b>	
I eller i närheten av ”Särskilt värdefulla vatten”	Ja. Tisnaren
Inom riksintresse för naturvård (3 kap MB)	Nej
Inom riksintresse för friluftsliv (3 kap. MB)	Nej
Sjö eller vattendrag som berör flera kommuner	Ja. Tisnaren
Inom vattenskyddsområde?	Nej

Vattenkvalitet i vattenförekomsten?	Tisnarens ekologiska status klassas idag som måttlig. Tisnaren har sämre än god status beroende på fysisk påverkan i form av vandringshinder samt mängden växtplankton, dock har sjön god status för näringsämnen och hög status för en parameter som visar näringspåverkan.
Ligger området i direkt anslutning till befintligt kommunalt VA-nät?	Ja. Sörmland vatten finns i området.
Inom eller i närheten av Natura 2000-område	Nej
<b>C. Områden som är olämpliga att peka ut som LIS-områden</b>	
I eller i närheten av större tätorter	Nej
I område med högt bebyggelsetryck	Nej
Helt opåverkade strandområden med höga natur- och friluftsvärden	Nej
Skyddat område – naturreservat	Nej
Skyddat område – fågelskyddsområde	Nej
Skyddat område – naturminne	Nej
Skyddat område – biotopskyddsområde	Nej
Skyddat område – Natura 2000-område (landområden)	Nej
<b>Övriga bedömningsgrunder</b>	
Ansökningar om dispens inom LIS-område	Inom området har det inte förkommit några strandskyddsdispenser med LIS-område som särskilt skäl.
Övrigt	

## Bonäs (LB12)

Området pekades ut för bostadsändamål i ÖP2011. Området har bebyggts med tre nya enbostadshus och bedöms inte rymma mer bostäder utifrån ett strandskyddsperspektiv.

LIS-området LB12 bedöms som genomfört.

## Bonäs (LB13)

A. Områden som är lämpliga att peka ut som LIS-områden	JA/NEJ m kommentar
<i>LIS för bostadsändamål</i>	
Nära anslutning till befintlig bebyggelse	Ja
Skola	Ja. Brenäs skola (F-6)
Barnomsorg	Ja. Brenäs
Äldreomsorg	Nej. I Katrineholm/ Rejmyre.
Dagligvaruhandel	Nej. I Katrineholm/ Rejmyre.
Apotek	Nej. I Katrineholm/ Rejmyre.
Post	Nej. I Katrineholm/ Rejmyre.
Övrig kommersiell verksamhet	Nej
Kollektivtrafik	Ja. Sörmlandstrafikens linje 411 Katrineholm – Hävla.
Elektronisk infrastruktur (fiber, telefoni etc)	Ja. Finns i länsvägen
Drivmedelsförsörjning	Nej. I Strångsjö/ Katrineholm/ Rejmyre
<b>B. Områden där större krav ställs eller särskild hänsyn ska tas inför ett eventuellt utpekande av LIS-områden</b>	
I eller i närheten av ”Särskilt värdefulla vatten”	Ja. Tisnaren
Inom riksintresse för naturvård (3 kap MB)	Nej

Inom riksintresse för friluftsliv (3 kap. MB)	Nej
Sjö eller vattendrag som berör flera kommuner	Ja. Tisnaren
Inom vattenskyddsområde?	Nej
Vattenkvalitet i vattenförekomsten?	Tisnarens ekologiska status klassas idag som måttlig. Tisnaren har sämre än god status beroende på fysisk påverkan i form av vandringshinder samt mängden växtplankton, dock har sjön god status för näringsämnen och hög status för en parameter som visar näringspåverkan.
Ligger området i direkt anslutning till befintligt kommunalt VA-nät?	Ja. Sörmland vatten finns i området.
Inom eller i närheten av Natura 2000-område	Nej
<b>C. Områden som är olämpliga att peka ut som LIS-områden</b>	
I eller i närheten av större tätorter	Nej
I område med högt bebyggelsetryck	Nej
Helt opåverkade strandområden med höga natur- och friluftsvärden	Nej
Skyddat område – naturreservat	Nej
Skyddat område – fågelskyddsområde	Nej
Skyddat område – naturminne	Nej
Skyddat område – biotopskyddsområde	Nej
Skyddat område – Natura 2000-område (landområden)	Nej
<b>Övriga bedömningsgrunder</b>	
Ansökningar om dispens inom LIS-område	Inom området har det inte förkommit några strandskyddsdispenser med LIS-område som särskilt skäl.
Övrigt	

## Byle (LB14)

A. Områden som är lämpliga att peka ut som LIS-områden	JA/NEJ m kommentar
<i>LIS för bostadsändamål</i>	
Nära anslutning till befintlig bebyggelse	Ja
Skola	Nej. I Vingåker
Barnomsorg	Ja. Ekesjö
Äldreomsorg	Nej. I Vingåker
Dagligvaruhandel	Nej. I Vingåker/ Högsjö
Apotek	Nej. I Vingåker
Post	Nej. I Vingåker
Övrig kommersiell verksamhet	Nej
Kollektivtrafik	Ja. Sörmlandstrafikens linje 401. (Vingåker/Hävla)
Elektronisk infrastruktur (fiber, telefoni etc)	Nej. Utbyggnad på gång från Vingåker
Drivmedelsförsörjning	Nej. I Vingåker/ Högsjö
<b>B. Områden där större krav ställs eller särskild hänsyn ska tas inför ett eventuellt utpekande av LIS-områden</b>	
I eller i närheten av ”Särskilt värdefulla vatten”	Ja. Tisnaren
Inom riksintresse för naturvård (3 kap MB)	Nej
Inom riksintresse för friluftsliv (3 kap. MB)	Nej
Sjö eller vattendrag som berör flera kommuner	Ja. Tisnaren
Inom vattenskyddsområde?	Nej.
Vattenkvalitet i vattenförekomsten?	Tisnarens ekologiska status klassas idag som måttlig. Tisnaren har sämre än god status beroende på fysisk

	påverkan i form av vandringshinder samt mängden växtplankton, dock har sjön god status för näringsämnen och hög status för en parameter som visar näringspåverkan.
Ligger området i direkt anslutning till befintligt kommunalt VA-nät?	Ja
Inom eller i närheten av Natura 2000-område	Nej
<b>C. Områden som är olämpliga att peka ut som LIS-områden</b>	
I eller i närheten av större tätorter	Nej
I område med högt bebyggelsestryck	Nej
Helt opåverkade strandområden med höga natur- och friluftsvärden	Nej
Skyddat område – naturreservat	Nej
Skyddat område – fågelskyddsområde	Nej
Skyddat område – naturminne	Nej
Skyddat område – biotopskyddsområde	Nej
Skyddat område – Natura 2000-område (landområden)	Nej
<b>Övriga bedömningsgrunder</b>	
Ansökningar om dispens inom LIS-område	Förfrågningar om bebyggelse på området har förekommit men inga formella ansökningar har inkommit till kommunen för beslut.
Övrigt	Verksamhetsområde för VA bör utökas vid exploatering, men andra lösningar kan utredas.

### Ekesjö (LT3)

<b>A. Områden som är lämpliga att peka ut som LIS-områden</b>	<b>JA/NEJ m kommentar</b>
<i>LIS för verksamheter</i>	
Positiva sysselsättningseffekter	Ja. Fler arbetstillfällen
Geografisk närhet till relevanta verksamheter, anläggningar eller bebyggelse	Ja. Kanotled, Ruda camping och husbåtar, järnvägsanslutning i både Vingåker och Katrineholm.
<b>B. Områden där större krav ställs eller särskild hänsyn ska tas inför ett eventuellt utpekande av LIS-områden</b>	
I eller i närheten av ”Särskilt värdefulla vatten”	Ja. Tisnaren
Inom riksintresse för naturvård (3 kap MB)	Nej
Inom riksintresse för friluftsliv (3 kap. MB)	Nej
Sjö eller vattendrag som berör flera kommuner	Ja. Tisnaren
Inom vattenskyddsområde?	Nej
Vattenkvalitet i vattenförekomsten?	Tisnarens ekologiska status klassas idag som måttlig. Tisnaren har sämre än god status beroende på fysisk påverkan i form av vandringshinder samt mängden växtplankton, dock har sjön god status för näringsämnen och hög status för en parameter som visar näringspåverkan.
Ligger området i direkt anslutning till befintligt kommunalt VA-nät?	Nej.
Inom eller i närheten av Natura 2000-område	Nej
<b>C. Områden som är olämpliga att peka ut som LIS-områden</b>	
I eller i närheten av större tätorter	Nej
I område med högt bebyggelsestryck	Nej

Helt opåverkade strandområden med höga natur- och friluftsvärden	Nej
Skyddat område – naturreservat	Nej
Skyddat område – fågelskyddsområde	Nej
Skyddat område – naturminne	Nej
Skyddat område – biotopskyddsområde	Nej
Skyddat område – Natura 2000-område (landområden)	Nej
<b>Övriga bedömningsgrunder</b>	
Ansökningar om dispens inom LIS-område	Inom området har det inte förekommit några strandskyddsdispenser med LIS-område som särskilt skäl.
Övrigt	VA-frågan behöver lösas på ett hållbart sätt för flera fastigheter vid en exploatering.  Innan en exploatering behöver en utredning göras för att undersöka eventuella föroreningar då området tidigare haft sågverksamhet.

## Ruda (LT4)

<b>A. Områden som är lämpliga att peka ut som LIS-områden</b>	<b>JA/NEJ m kommentar</b>
<i>LIS för verksamheter</i>	
Positiva sysselsättningseffekter	Ja. Fler arbetstillfällen
Geografisk närhet till relevanta verksamheter, anläggningar eller bebyggelse	Ja. Kanotled, järnvägsanslutning i både Vingåker och Katrineholm.
<b>B. Områden där större krav ställs eller särskild hänsyn ska tas inför ett eventuellt utpekande av LIS-områden</b>	
I eller i närheten av ”Särskilt värdefulla vatten”	Ja. Tisnaren
Inom riksintresse för naturvård (3 kap MB)	Nej
Inom riksintresse för friluftsliv (3 kap. MB)	Nej
Sjö eller vattendrag som berör flera kommuner	Ja. Tisnaren
Inom vattenskyddsområde?	Nej
Vattenkvalitet i vattenförekomsten?	Tisnarens ekologiska status klassas idag som måttlig. Tisnaren har sämre än god status beroende på fysisk påverkan i form av vandringshinder samt mängden växtplankton, dock har sjön god status för näringsämnen och hög status för en parameter som visar näringspåverkan.
Ligger området i direkt anslutning till befintligt kommunalt VA-nät?	Nej
Inom eller i närheten av Natura 2000-område	Nej
<b>C. Områden som är olämpliga att peka ut som LIS-områden</b>	
I eller i närheten av större tätorter	Nej
I område med högt bebyggelsetryck	Nej
Helt opåverkade strandområden med höga natur- och friluftsvärden	Nej
Skyddat område – naturreservat	Nej
Skyddat område – fågelskyddsområde	Nej
Skyddat område – naturminne	Nej
Skyddat område – biotopskyddsområde	Nej
Skyddat område – Natura 2000-område (landområden)	Nej

Övriga bedömningsgrunder	
Ansökningar om dispens inom LIS-område	Kommunen har beviljat förhandsbesked, bygglov och strandskyddsdispenser för bland annat camping med servicehus och husflottar.
Övrigt	Bedömningen är att det finns utrymme för vidare utbyggnad av verksamheten, det strandnära läget är centralt för fortsatt utveckling.

### **Sammanfattning utvärdering av områden översiktsplan 2011**

Följande områden uppfyller inte längre kraven för LIS på grund av att de i översiktsplan 2020 ligger inom område med bebyggelsestryck:

- Tallgläntan (LB1)
- Käringfisket (LB2)
- Hultsjön (LB3)

Följande område uppfyller inte längre kraven för LIS då det är placerad inom 5 kilometer från tätort.

- Bönnergården

Följande område uppfyller inte längre kraven för LIS på grund av att det bedöms vara fullt utbyggt ur ett strandskyddsperspektiv.

- Bonäs (LB12)

Följande område uppfyller inte längre kraven för LIS på grund av att det inte bedöms främja en hållbar utveckling av området:

- Igelfors (LB5)
- Grytgöl (LB6)
- Hällestad (LB7)
- Rejmyre (LB8b & LT2)
- Borggård (LB8a)



## Utvärdering av nya LIS-områden

Nedan följer en utvärdering av nya möjliga LIS-områden för översiktsplan 2020. I flera fall omfattar det utökning och/eller förändring i avgränsningar av de områden som finns i översiktsplan 2011. Men flera nya områden utvärderas också.

### Bonäs och Brosund (B1)

A. Områden som är lämpliga att peka ut som LIS-områden	JA/NEJ m kommentar
<i>LIS för bostadsändamål</i>	
Nära anslutning till befintlig bebyggelse	Ja
Skola	Ja. Brenäs skola (F-6)
Barnomsorg	Ja. Brenäs
Äldreomsorg	Nej. I Katrineholm/ Rejmyre.
Dagligvaruhandel	Nej. I Katrineholm/ Rejmyre.
Apotek	Nej. I Katrineholm/ Rejmyre.
Post	Nej. I Katrineholm/ Rejmyre.
Övrig kommersiell verksamhet	Nej
Kollektivtrafik	Ja. Sörmlandstrafikens linje 411 Katrineholm – Hävla.
Elektronisk infrastruktur (fiber, telefoni etc)	Ja. Finns i länsvägen
Drivmedelsförsörjning	Nej. I Strångsjö/ Katrineholm/ Rejmyre
<b>B. Områden där större krav ställs eller särskild hänsyn ska tas inför ett eventuellt utpekande av LIS-områden</b>	
I eller i närheten av ”Särskilt värdefulla vatten”	Ja. Tisnaren
Inom riksintresse för naturvård (3 kap MB)	Nej
Inom riksintresse för friluftsliv (3 kap. MB)	Nej
Sjö eller vattendrag som berör flera kommuner	Ja. Tisnaren
Inom vattenskyddsområde?	Nej
Vattenkvalitet i vattenförekomsten?	Tisnarens ekologiska status klassas idag som måttlig. Tisnaren har sämre än god status beroende på fysisk påverkan i form av vandringshinder samt mängden växtplankton, dock har sjön god status för näringsämnen och hög status för en parameter som visar näringspåverkan.
Ligger området i direkt anslutning till befintligt kommunalt VA-nät?	Ja. Sörmland vatten finns i området.
Inom eller i närheten av Natura 2000-område	Nej
<b>C. Områden som är olämpliga att peka ut som LIS-områden</b>	
I eller i närheten av större tätorter	Nej
I område med högt bebyggelsetryck	Nej
Helt opåverkade strandområden med höga natur- och friluftsvärden	Nej
Skyddat område – naturreservat	Nej
Skyddat område – fågelskyddsområde	Nej
Skyddat område – naturminne	Nej
Skyddat område – biotopskyddsområde	Nej
Skyddat område – Natura 2000-område (landområden)	Nej
<b>Övriga bedömningsgrunder</b>	
Ansökningar om dispens inom LIS-område	LIS-området är föreslaget som nytt inför ÖP 2020

Övrigt	Området är ett större och i hopslaget område jämfört med de tre områden som finns utpekade i ÖP2011. Denna utformning medger en bättre förutsättning att hitta lämplig placering för bebyggelse och säkra fri tillgång till vattnet. Avsikten är inte att hela området ska exploateras, utan erbjuda utredningsmöjligheter.
--------	---

## Bonäs norra (B2)

A. Områden som är lämpliga att peka ut som LIS-områden	JA/NEJ m kommentar
<i>LIS för bostadsändamål</i>	
Nära anslutning till befintlig bebyggelse	Ja
Skola	Ja. Brenäs skola (F-6)
Barnomsorg	Ja. Brenäs
Äldreomsorg	Nej. I Katrineholm/ Rejmyre.
Dagligvaruhandel	Nej. I Katrineholm/ Rejmyre.
Apotek	Nej. I Katrineholm/ Rejmyre.
Post	Nej. I Katrineholm/ Rejmyre.
Övrig kommersiell verksamhet	Nej
Kollektivtrafik	Ja. Sörmlandstrafikens linje 411 Katrineholm – Hävla.
Elektronisk infrastruktur (fiber, telefoni etc)	Ja. Finns i länsvägen
Drivmedelsförsörjning	Nej. I Strångsjö/ Katrineholm/ Rejmyre
<b>B. Områden där större krav ställs eller särskild hänsyn ska tas inför ett eventuellt utpekande av LIS-områden</b>	
I eller i närheten av ”Särskilt värdefulla vatten”	Ja. Tisnaren
Inom riksintresse för naturvård (3 kap MB)	Nej
Inom riksintresse för friluftsliv (3 kap. MB)	Nej
Sjö eller vattendrag som berör flera kommuner	Ja. Tisnaren
Inom vattenskyddsområde?	Nej
Vattenkvalitet i vattenförekomsten?	Tisnarens ekologiska status klassas idag som måttlig. Tisnaren har sämre än god status beroende på fysisk påverkan i form av vandringshinder samt mängden växtplankton, dock har sjön god status för näringsämnen och hög status för en parameter som visar näringspåverkan.
Ligger området i direkt anslutning till befintligt kommunalt VA-nät?	Ja. Sörmland vatten finns i området.
Inom eller i närheten av Natura 2000-område	Nej
<b>C. Områden som är olämpliga att peka ut som LIS-områden</b>	
I eller i närheten av större tätorter	Nej
I område med högt bebyggelsetryck	Nej
Helt opåverkade strandområden med höga natur- och friluftsvärden	Nej
Skyddat område – naturreservat	Nej
Skyddat område – fågelskyddsområde	Nej
Skyddat område – naturminne	Nej
Skyddat område – biotopskyddsområde	Nej
Skyddat område – Natura 2000-område (landområden)	Nej
<b>Övriga bedömningsgrunder</b>	
Ansökningar om dispens inom LIS-område	LIS-området är föreslaget som nytt inför ÖP 2020

Övrigt	Området är ett större och i hopslaget område jämfört med de tre områden som finns utpekade i ÖP2011. Denna utformning medger en bättre förutsättning att hitta lämplig placering för bebyggelse och säkra fri tillgång till vattnet. Avsikten är inte att hela området ska exploateras, utan erbjuda utredningsmöjligheter.
--------	---

## Hävla (B4)

A. Områden som är lämpliga att peka ut som LIS-områden	JA/NEJ m kommentar
<i>LIS för bostadsändamål</i>	
Nära anslutning till befintlig bebyggelse	Ja
Skola	Nej. Rejmyre skola (F-6)
Barnomsorg	Nej. I Rejmyre
Äldreomsorg	Nej I Rejmyre
Dagligvaruhandel	Nej. I Rejmyre
Apotek	Nej. I Rejmyre
Post	Nej. I Rejmyre
Övrig kommersiell verksamhet	
Kollektivtrafik	Ja. Östgötatrafikens linje 416 samt Sörmlandstrafikens linjer 401 och 411.
Elektronisk infrastruktur (fiber, telefoni etc)	Ja
Drivmedelsförsörjning	Nej. I Rejmyre
<b>B. Områden där större krav ställs eller särskild hänsyn ska tas inför ett eventuellt utpekande av LIS-områden</b>	
I eller i närheten av "Särskilt värdefulla vatten"	Ja. Hunn
Inom riksintresse för naturvård (3 kap MB)	Nej
Inom riksintresse för friluftsliv (3 kap. MB)	Nej
Sjö eller vattendrag som berör flera kommuner	Ja. Svarttorpaån och Hunn
Inom vattenskyddsområde?	Nej
Vattenkvalitet i vattenförekomsten?	Hunns ekologiska status klassas idag som god. Svarttorpaåns ekologiska status klassas idag som måttlig. Svarttorpaån har sämre än god status beroende på stark fysisk påverkan i form av vandringshinder samt måttlig status att andel av marken i anslutning till sjön som brukas eller är anlagd. Svarttorpaån är inte klassad för kemisk status (utan överallt överskridande ämnen) men miljögifter bedöms vara ett miljöproblem framförallt zink från ett förorenat område.
Ligger området i direkt anslutning till befintligt kommunalt VA-nät?	Ja.
Inom eller i närheten av Natura 2000-område	Nej
<b>C. Områden som är olämpliga att peka ut som LIS-områden</b>	
I eller i närheten av större tätorter	Nej
I område med högt bebyggelsetryck	Nej
Helt opåverkade strandområden med höga natur- och friluftsvärden	Nej
Skyddat område – naturreservat	Nej
Skyddat område – fågelskyddsområde	Nej
Skyddat område – naturminne	Nej
Skyddat område – biotopskyddsområde	Nej

Skyddat område – Natura 2000-område (landområden)	Nej
<b>Övriga bedömningsgrunder</b>	
Ansökningar om dispens inom LIS-område	LIS-området är föreslaget som nytt inför ÖP 2020
Övrigt	

## Rejmyre Östjuten (B5)

A. Områden som är lämpliga att peka ut som LIS-områden	JA/NEJ m kommentar
<i>LIS för bostadsändamål</i>	
Nära anslutning till befintlig bebyggelse	Ja
Skola	Ja. Rejmyre skola (F-6)
Barnomsorg	Ja.
Äldreomsorg	Ja. Särskilt boende för äldre finns på Berggården. Från Rejmyre utgår även hemtjänst.
Dagligvaruhandel	Ja
Apotek	Ja
Post	Ja
Övrig kommersiell verksamhet	Pizzeria, Hantverksbyn, Gästgiveriet, Glasbruket etc.
Kollektivtrafik	Ja. Linje 416
Elektronisk infrastruktur (fiber, telefoni etc)	Ja.
Drivmedelsförsörjning	Ja.
<b>B. Områden där större krav ställs eller särskild hänsyn ska tas inför ett eventuellt utpekande av LIS-områden</b>	
I eller i närheten av ”Särskilt värdefulla vatten”	Nej
Inom riksintresse för naturvård (3 kap MB)	Nej
Inom riksintresse för friluftsliv (3 kap. MB)	Nej
Sjö eller vattendrag som berör flera kommuner	Nej
Inom vattenskyddsområde?	Nej
Vattenkvalitet i vattenförekomsten?	Östjuten ekologiska status klassas idag som god. Östjuten är inte klassad för kemisk status (utan överallt överskridande ämnen).
Ligger området i direkt anslutning till befintligt kommunalt VA-nät?	Nej.
Inom eller i närheten av Natura 2000-område	Nej
<b>C. Områden som är olämpliga att peka ut som LIS-områden</b>	
I eller i närheten av större tätorter	Nej
I område med högt bebyggelsetryck	Nej
Helt opåverkade strandområden med höga natur- och friluftsvärden	Nej
Skyddat område – naturreservat	Nej
Skyddat område – fågelskyddsområde	Nej
Skyddat område – naturminne	Nej
Skyddat område – biotopskyddsområde	Nej
Skyddat område – Natura 2000-område (landområden)	Nej
<b>Övriga bedömningsgrunder</b>	
Ansökningar om dispens inom LIS-område	LIS-området är föreslaget som nytt inför ÖP 2020
Övrigt	Det är ett större område utpekad. Denna utformning medger en bättre förutsättning att hitta lämplig placering för bebyggelse och säkra fri tillgång till

	vattnet. Avsikten är inte att hela området ska exploateras, utan erbjuda utredningsmöjligheter.
--	---

## Sunda (B6)

<b>A. Områden som är lämpliga att peka ut som LIS-områden</b>	<b>JA/NEJ m kommentar</b>
<i>LIS för bostadsändamål</i>	
Nära anslutning till befintlig bebyggelse	Ja
Skola	Nej. I Vingåker
Barnomsorg	Ja. Ekesjö
Äldreomsorg	Nej. I Vingåker
Dagligvaruhandel	Nej. I Vingåker/ Högsjö
Apotek	Nej. I Vingåker
Post	Nej. I Vingåker
Övrig kommersiell verksamhet	Nej
Kollektivtrafik	Nej, i Ekesjö finns Sörmlandstrafikens linje 401. (Vingåker/Hävla)
Elektronisk infrastruktur (fiber, telefoni etc)	Nej. Utbyggnad på gång från Vingåker
Drivmedelsförsörjning	Nej. I Vingåker/ Högsjö
<b>B. Områden där större krav ställs eller särskild hänsyn ska tas inför ett eventuellt utpekande av LIS-områden</b>	
I eller i närheten av "Särskilt värdefulla vatten"	Ja. Tisnaren
Inom riksintresse för naturvård (3 kap MB)	Nej
Inom riksintresse för friluftsliv (3 kap. MB)	Nej
Sjö eller vattendrag som berör flera kommuner	Ja. Tisnaren
Inom vattenskyddsområde?	Nej
Vattenkvalitet i vattenförekomsten?	Tisnarens ekologiska status klassas idag som måttlig. Tisnaren har sämre än god status beroende på fysisk påverkan i form av vandringshinder samt mängden växtplankton, dock har sjön god status för näringsämnen och hög status för en parameter som visar näringspåverkan.
Ligger området i direkt anslutning till befintligt kommunalt VA-nät?	Nej
Inom eller i närheten av Natura 2000-område	Nej
<b>C. Områden som är olämpliga att peka ut som LIS-områden</b>	
I eller i närheten av större tätorter	Nej
I område med högt bebyggelsetryck	Nej
Helt opåverkade strandområden med höga natur- och friluftsvärden	Nej
Skyddat område – naturreservat	Nej
Skyddat område – fågelskyddsområde	Nej
Skyddat område – naturminne	Nej
Skyddat område – biotopskyddsområde	Nej
Skyddat område – Natura 2000-område (landområden)	Nej
<b>Övriga bedömningsgrunder</b>	
Ansökningar om dispens inom LIS-område	LIS-området är föreslaget som nytt inför ÖP 2020
Övrigt	Det utpekade området skulle erbjuda möjlighet till förtätning och där med utnyttjande av redan befintligt infrastruktur.

	Eventuell anslutning till kommunalt vatten och avlopp via Sörmland vatten.
--	--

## Ljusfallshammar (BR2)

A. Områden som är lämpliga att peka ut som LIS-områden	JA/NEJ m kommentar
<i>LIS för verksamheter</i>	
Positiva sysselsättningseffekter	Ja
Geografisk närhet till relevanta verksamheter, anläggningar eller bebyggelse	Ja. Lantbruksmuseet.
<b>B. Områden där större krav ställs eller särskild hänsyn ska tas inför ett eventuellt utpekande av LIS-områden</b>	
I eller i närheten av ”Särskilt värdefulla vatten”	Nej
Inom riksintresse för naturvård (3 kap MB)	Nej
Inom riksintresse för friluftsliv (3 kap. MB)	Nej
Sjö eller vattendrag som berör flera kommuner	Nej
Inom vattenskyddsområde?	Nej
Vattenkvalitet i vattenförekomsten?	-
Ligger området i direkt anslutning till befintligt kommunalt VA-nät?	Ja
Inom eller i närheten av Natura 2000-område	Nej
<b>C. Områden som är olämpliga att peka ut som LIS-områden</b>	
I eller i närheten av större tätorter	Nej
I område med högt bebyggelsetryck	Nej
Helt opåverkade strandområden med höga natur- och friluftsvärden	Nej
Skyddat område – naturreservat	Nej
Skyddat område – fågelskyddsområde	Nej
Skyddat område – naturminne	Nej
Skyddat område – biotopskyddsområde	Nej
Skyddat område – Natura 2000-område (landområden)	Nej
<b>Övriga bedömningsgrunder</b>	
Ansökningar om dispens inom LIS-område	LIS-området är föreslaget som nytt inför ÖP 2020
Övrigt	Området ligger i anslutning till Lantbruksmuseet. Ett utpekande av området skulle möjliggöra utveckling och expansion av verksamheten vid museet. Men det skulle även erbjuda möjlighet till utveckling av stuguthyrning eller likande verksamhet i Hyttsjöns norra vik.

## Regnholm (BR3)

A. Områden som är lämpliga att peka ut som LIS-områden	JA/NEJ m kommentar
<i>LIS för verksamheter</i>	
Positiva sysselsättningseffekter	Ja
Geografisk närhet till relevanta verksamheter, anläggningar eller bebyggelse	Ja. Häfla Hammarsmedja. Kommersiell service i Igelsfors.

<b>B. Områden där större krav ställs eller särskild hänsyn ska tas inför ett eventuellt utpekande av LIS-områden</b>	
I eller i närheten av ”Särskilt värdefulla vatten”	Nej
Inom riksintresse för naturvård (3 kap MB)	Nej
Inom riksintresse för friluftsliv (3 kap. MB)	Nej
Sjö eller vattendrag som berör flera kommuner	Ja. Regnaren
Inom vattenskyddsområde?	Nej
Vattenkvalitet i vattenförekomsten?	Regnaren har måttlig ekologisk status beroende på fysisk påverkan i form av vandringshinder samt mängden växtplankton, dock har sjön god status för näringsämnen. Miljögifter bedöms vara ett miljöproblem. Risk anses finnas att bly och andra metaller kan spridas från förorenade områden.
Ligger området i direkt anslutning till befintligt kommunalt VA-nät?	Nej
Inom eller i närheten av Natura 2000-område	Nej
<b>C. Områden som är olämpliga att peka ut som LIS-områden</b>	
I eller i närheten av större tätorter	Nej
I område med högt bebyggelsetryck	Nej
Helt opåverkade strandområden med höga natur- och friluftsvärden	Nej
Skyddat område – naturreservat	Nej
Skyddat område – fågelskyddsområde	Nej
Skyddat område – naturminne	Nej
Skyddat område – biotopskyddsområde	Nej
Skyddat område – Natura 2000-område (landområden)	Nej
<b>Övriga bedömningsgrunder</b>	
Ansökningar om dispens inom LIS-område	LIS-området är föreslaget som nytt inför ÖP 2020
Övrigt	<p>Väg 1178, från Hävla gård över Häfla hammarsmedja och Regnaholm till Regna, är av Trafikverket utpekad som en så kallad kulturväg, vilket innebär att dess sträckning och beläggning inte får förändras.</p> <p>Mellan Övre Häfla bruk och Regna kyrkby, ligger Regnaholms slott, mycket vackert på en udde i sjön Regnaren. Den nuvarande huvudbyggnaden uppfördes på 1760-talet och ersatte då en äldre herrgårdsbyggnad i karolinsk arkitektur. Byggnaden är en typisk representant för rokokons herrgårdsarkitektur medan flygelbyggnaderna visar en del äldre stildrag. År 1806 moderniserades huvudbyggnaden. Huvudbyggnaden brandhärjades 2017.</p> <p>Området har ett kulturvärde som genom utpekande av LIS kan tillgängliggöras för fler. Området är större än det utpekade området i ÖP 2011. Denna utformning medger en bättre förutsättning att hitta lämplig placering för bebyggelse och säkra fri tillgång till vattnet. Avsikten är inte att hela området ska exploateras, utan erbjuda utredningsmöjligheter.</p>

## Rejmyre, Östjuten Östra (BR4)

A. Områden som är lämpliga att peka ut som LIS-områden	JA/NEJ m kommentar
<i>LIS för verksamheter</i>	
Positiva sysselsättningseffekter	Ja
Geografisk närhet till relevanta verksamheter, anläggningar eller bebyggelse	Ja. Rejmyre med Hantverksbyn, Gästgiveriet, Glas bruket, dagligvaruhandel med mera.
B. Områden där större krav ställs eller särskild hänsyn ska tas inför ett eventuellt utpekande av LIS-områden	
I eller i närheten av ”Särskilt värdefulla vatten”	Nej
Inom riksintresse för naturvård (3 kap MB)	Nej
Inom riksintresse för friluftsliv (3 kap. MB)	Nej
Sjö eller vattendrag som berör flera kommuner	Nej
Inom vattenskyddsområde?	Nej
Vattenkvalitet i vattenförekomsten?	Östjuten ekologiska status klassas idag som god. Östjuten är inte klassad för kemisk status (utan överallt överskridande ämnen).
Ligger området i direkt anslutning till befintligt kommunalt VA-nät?	Nej
Inom eller i närheten av Natura 2000-område	Nej
C. Områden som är olämpliga att peka ut som LIS-områden	
I eller i närheten av större tätorter	Nej
I område med högt bebyggelsetryck	Nej
Helt opåverkade strandområden med höga natur- och friluftsvärden	Nej
Skyddat område – naturreservat	Nej
Skyddat område – fågelskyddsområde	Nej
Skyddat område – naturminne	Nej
Skyddat område – biotopskyddsområde	Nej
Skyddat område – Natura 2000-område (landområden)	Nej
Övriga bedömningsgrunder	
Ansökningar om dispens inom LIS-område	LIS-området är föreslaget som nytt inför ÖP 2020
Övrigt	Det är ett större område utpekad. Denna utformning medger en bättre förutsättning att hitta lämplig placering för bebyggelse och säkra fri tillgång till vattnet. Avsikten är inte att hela området ska exploateras, utan erbjuda utredningsmöjligheter. Ligger i gränsen för område som är viktigt för friluftsliv, på ”baksidan” av eljusspår i Rejmyre. Detta kan vara ett sätt att tillgängliggöra detta område för fler.